

## Auszug aus der Referenzliste

### Private Anwendungen



**Standort:** MFH, Luzern, Schweiz  
**Anlage:** 8,1 m<sup>2</sup>, 50 direct flow Power Röhren,  
**Zweck:** Brauchwassererwärmung

**Standort:** MFH + Ferienwohnung, Angermünde, Deutschland  
**Anlage:** ca. 21 kW<sub>p</sub>, 34,5m<sup>2</sup>, 210 direct flow Röhren, 4.000 l Pufferspeicher, waagerechte Montage, Absorberstellung ca. 60° optimal  
**Zweck:** Heizungsunterstützung und Brauchwassererwärmung für 3 Wohnungen und Ferienwohnungen (kleines Nahwärmenetz)



**Standort:** Kekava, Lettland  
**Anlage:** ca. 6 kW<sub>p</sub>, 10 m<sup>2</sup>, 60 direct flow Powerrohren, 800 l Pufferspeicher, waagerechte Fassadenmontage, Absorberstellung 60° optimal  
**Zweck:** Brauchwassererwärmung und Heizungsunterstützung

**Standort:** EFH, Laichingen, Deutschland

**Anlage:** ca. 6 kW<sub>p</sub>, 9,6 m<sup>2</sup>, 4 x 15 direct flow Röhren, 500 l Pufferspeicher, waagerechte Balkonmontage, Absorberstellung 45° optimal

**Zweck:** Brauchwassererwärmung



**Standort:** EFH, Österreich

**Anlage:** ca. 9,4 kW<sub>p</sub>, 19,6 m<sup>2</sup>, 120 direct flow Röhren

**Zweck:** Brauchwassererwärmung und Heizungsunterstützung

**Standort:** EFH, Woodstock, Kanada

**Anlage:** ca. 12 kW<sub>p</sub>, 19,5 m<sup>2</sup>, 120 direct flow Röhren, 1.000 l Pufferspeicher

**Zweck:** Heizungsunterstützung und Brauchwassererwärmung



**Standort:** MFH, St. Anna, Österreich

**Anlage:** ca. 9 kW<sub>p</sub>, 14,5m<sup>2</sup>, 90 direct flow Powerrohre, 800 l Pufferspeicher

**Zweck:** Heizungsunterstützung und Brauchwassererwärmung

**Standort:** EFH, Athen, Griechenland

**Anlage:** 3,2 m<sup>2</sup>, 40 direct flow Röhren,  
800 l Pufferspeicher

**Zweck:** Brauchwassererwärmung



**Standort:** EFH, Deutschland

**Anlage:** ca. 12 kW<sub>p</sub>, 120 direct flow  
Powerröhren, 800 l Pufferspeicher,  
Absorberstellung 45° optimal,  
Norddach-Aufständigung

**Zweck:** Brauchwassererwärmung und  
Heizungsunterstützung



**Standort:** EFH, Limasol, Zypern

**Anlage:** 2,4 kW<sub>p</sub>, 4,8 m<sup>2</sup>, 30 direct flow  
Röhren

**Zweck:** Brauchwassererwärmung

**Standort:** EFH, Waldalgesheim,  
Deutschland

**Anlage:** ca. 6,6 kW<sub>p</sub>, 9,7 m<sup>2</sup>, 60 direct  
flow Powerröhren in waagerechter  
Fassadenmontage

**Zweck:** Brauchwassererwärmung und  
Heizungsunterstützung







**Standort:** EFH, Deutschland  
**Anlage:** ca. 4,4 kW<sub>p</sub>, 8m<sup>2</sup>, 40 direct flow  
 Powerröhren, 500 l Pufferspeicher,  
 Absorberstellung 45° optimal,  
 Überdachung der Terasse

**Zweck:** Brauchwassererwärmung

**Standort:** EFH, Overath, Deutschland

**Anlage:** 3,2 kW<sub>p</sub>, 6,5 m<sup>2</sup>, 40 direct flow  
 Powerröhren

**Zweck:** Brauchwassererwärmung



**Standort:** EFH, Deggenhausertal,  
 Deutschland

**Anlage:** 11,4 m<sup>2</sup>, 70 direct flow Röhren,  
 Aufständering

**Zweck:** Brauchwassererwärmung und  
 Heizungsunterstützung

**Standort:** EFH, Phabos, Zypern

**Anlage:** ca 4,8 kW<sub>p</sub>, 9,78 m<sup>2</sup>, 60 direct  
 flow Röhren

**Zweck:** Brauchwassererwärmung und  
 Heizungsunterstützung





**Standort:** EFH, Meppen, Deutschland  
**Anlage:** ca. 6 kW<sub>p</sub>, 9,8 m<sup>2</sup>, 60 heat pipe Röhren

**Zweck:** Heizungsunterstützung und Brauchwassererwärmung



**Standort:** EFH, Bad Zwischenahn, Deutschland

**Anlage:** ca. 8,8 kW<sub>p</sub>, 12,8 m<sup>2</sup>, 80 heat pipe Röhren, 800 l Solarkombischichtenspeicher

**Zweck:** Heizungsunterstützung und Brauchwassererwärmung

**Standort:** EFH, Meppen, Deutschland  
**Anlage:** ca. 16 kW<sub>p</sub>, 25,6 m<sup>2</sup>, 160 heat pipe Röhren, 1.000 l Pufferspeicher

**Zweck:** Heizungsunterstützung und Brauchwassererwärmung



## Gewerbliche Anwendungen



**Standort:** Seniorenresidenz, Woodstock, Kanada

**Anlage:** ca. 325 kW<sub>p</sub>, 3240 direct flow Powerrohren = 162 Kollektorfelder, 13.000 l Pufferspeicher  
Absorptionskältemaschine Yasaki WCF-5C30, Kälteleistung: 105 kW (Gewicht: 1,8 Tonnen), 1.200 Meter Rohrleitung

**Zweck:** Brauchwassererwärmung, Pool- und Raumheizung, Kühlung

**Standort:** Telekom Rechenzentrum, Rottweil, Deutschland

**Anlage:** 300 kW<sub>p</sub>, 503,44 m<sup>2</sup>, 3100 direct flow Powerrohren (62 x 50iger Kollektorfelder), 20.000 l Pufferspeicher, Ausdehnungsgefäße: 2 x 600 Liter, Absorptionskältemaschine: 2 Mitsubishi Typ ES-IA 2 MW (Kälteleistung: je 340 kW)

**Zweck:** solare Kühlung



**Standort:** Hotel, Hurghada, Ägypten

**Anlage:** ca. 50 kW<sub>p</sub>, 78,5 m<sup>2</sup>, 480 direct flow Powerrohren, Flachdach Montage, 5.000 l Pufferspeicher

**Zweck:** Meerwasserentsalzung



**Standort:** Hafencity Hotel 25 hours,  
Hamburg, Deutschland

**Anlage:** ca. 77 kW<sub>p</sub>, 2 Felder á 280 und  
490 direct flow Powerrohren, 125,4 m<sup>2</sup>,  
Flachdach Montage, 3 Pufferspeicher á  
1500 l

**Zweck:** Warmwasserbereitung



**Standort:** Penny Logistikcenter, Lehrte,  
Deutschland

**Anlage:** ca. 25 kW<sub>p</sub>, 39,5m<sup>2</sup>, 240 direct  
flow Powerrohren

**Zweck:** Heizungsunterstützung

**Standort:** Hafencity Hofquartier,  
Hamburg, Deutschland

**Anlage:** ca. 56 kW<sub>p</sub>, 86,5 m<sup>2</sup>, 540 direct  
flow Powerrohren, Flachdach Montage

**Zweck:** Heizungsunterstützung



**Standort:** Prenzlau, Deutschland

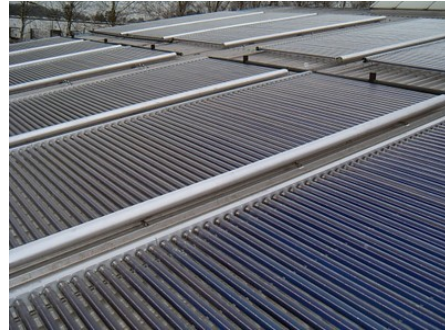
**Anlage:** 136 m<sup>2</sup>, 840 direct flow  
Powerrohren, Flachdach Montage

**Zweck:** Solare Kühlung

**Standort:** Gewerbe Lackiererei,  
Meppen, Deutschland

**Anlage:** ca. 84 kW<sub>p</sub>, 137 m<sup>2</sup>, 12 Felder á  
70 direct flow Powerrohren, zwei 5.000 l  
Pufferspeicher

**Zweck:** Prozesswärmegewinnung zum  
Lackieren und Trocknen



**Standort:** Industriefassade, Kekava,  
Lettland

**Anlage:** ca. 29 kW<sub>p</sub>, 45,2 m<sup>2</sup>, 280 direct  
flow Powerrohren

**Zweck:** Heizungsunterstützung

**Standort:** Fachgroßhandel,  
Luckenwalde, Deutschland

**Anlage:** ca. 3,9 kW<sub>p</sub>, 50 direct flow  
Röhren,

8,14 m<sup>2</sup>, Flachdach Montage

**Zweck:** Warmwasserbereitung

